



INSTRUKCJA OBSŁUGI

Orteza na ramię i bark typu „Dessault”

Modele: AT04001, AT04002, AT04004



Orteza na ramię i bark typu „Dessault”

Modele: AT04001 (z szerokim pasem mocującym), AT04002 (z rzepem mocującym)

Orteza na ramię i bark typu „Dessault” została wykonana z lekkiej, oddychającej pianki obszytej przyjazną dla skóry tkaniną. Materiał ten odprowadza ciepło i wilgoć na zewnątrz, co zwiększa komfort użytkownika wyrobu i pozwala łatwo utrzymać higienę.

Zastosowanie:

Orteza zalecana jest przy leczeniu urazów stawu barkowego, łokciowego i ramiennego, w tym złamaniach w obręczy barkowej, zwichnięciach i skręceniach stawu barkowego i łokciowego. Może być również stosowana w procesie doleczenia stanów zapalnych i zmian zwyrodnieniowych stawu barkowo-obojczykowego i łokciowego. Orteza pozwala zminimalizować okres stosowania unieruchomienia gipsowego, gwarantując doskonałą stabilizację i unieruchomienie stawu barkowego oraz kończyny górnej. Wyrób posiada szeroki zakres regulacji. Ortezę szybko i łatwo można dopasować do kształtu ciała pacjenta. Zapięcie na rzepy gwarantuje skuteczne unieruchomienie i odciążenie kończyny górnej.

AT04004 (typ: neuro)

Dzięki uniwersalnej taśmie ramienia i podwieszce dłoniowej wyrób może być używany na prawe jak i lewe ramię. Pas ramienny i podwieszka połączone są ze sobą przy użyciu klamry szybkozłącznej co umożliwi zachowanie wcześniejszych ustawień produktu.

Zastosowanie:

Orteza zalecana jest przy leczeniu urazów stawu barkowego, łokciowego, ramiennego, w tym złamaniach w obręczy barkowej, zwichnięciach i skręceniach stawu barkowego i łokciowego.

Ortezę należy stosować zgodnie z zaleceniami lekarza lub fizjoterapeuty. Orteza jest dwustronna, może być stosowana na prawe lub lewe ramię. Wyróbu nie należy stosować w przypadku otwartych ran, otarć naskórka, a także po wcześniejszym zastosowaniu żelu lub maści rozgrzewającej.

Ortezę można prać wyłącznie ręcznie w letniej wodzie (w temperaturze do 40°C) delikatnym detergentem (np. szare mydło). Nie prasować, nie prać chemicznie, nie stosować wybielaczy, nie odwirowywać. Suszyć na sucho w postaci rozłożonej, wycisnąć delikatnie przed suszeniem.

W celu doboru odpowiedniego rozmiaru należy zmierzyć obwód w klatce piersiowej.

UTYLIZACJA ZUŻYTEGO WYROBU

Po wycofaniu z użytkowania wyrób może być traktowany jako odpad komunalny.

W przypadku wystąpienia związanego w wyrobem „poważnego incydentu”, który bezpośrednio lub pośrednio doprowadził, mógł doprowadzić lub może doprowadzić do któregośkolwiek z niżej wymienionych zdarzeń:

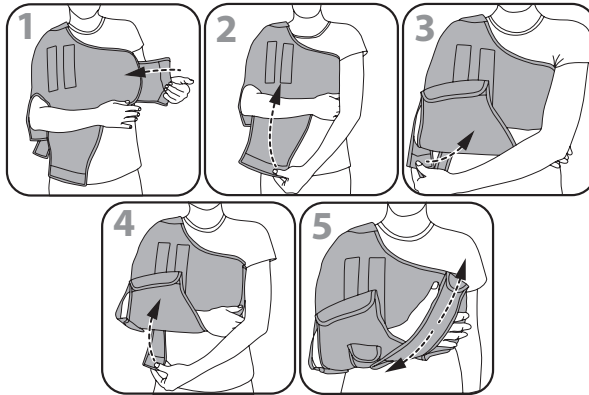
- a) zgonu pacjenta, użytkownika lub innej osoby lub
- b) czasowego lub trwałego pogorszenia stanu zdrowia pacjenta, użytkownika lub innej osoby lub
- c) poważnego zagrożenia zdrowia publicznego

należy powyższy „poważny incydent” zgłosić producentowi oraz właściwemu organowi państwa członkowskiego, w którym użytkownik lub pacjent mają miejsce zamieszkania. W przypadku Polski właściwym organem jest Urząd Rejestracji Produktów Leczniczych, Wyrobów Medycznych i Produktów Biobójczych.

UWAGA:

W przypadku wystąpienia bólu, reakcji alergicznych lub innych niepokojących, niejasnych dla użytkownika objawów związanych z użytkowaniem wyrobu medycznego należy skonsultować się z pracownikiem służby zdrowia.

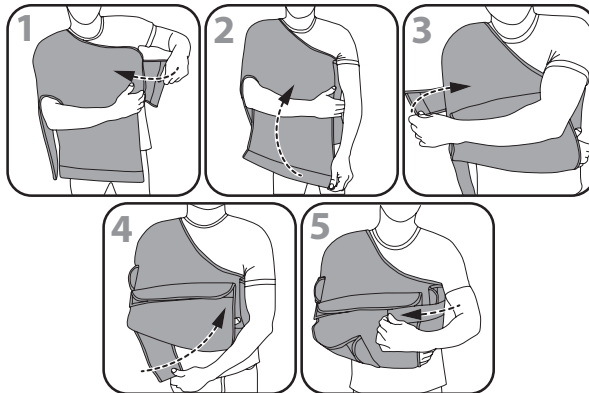
Orteza z szerokim pasem mocującym: AT04001



Orteza z szerokim pasem mocującym: AT04001

S: 45-70 cm
 M: 70-80 cm
 L: 80-90 cm
 XL: 90-105 cm
 XXL: 105-120 cm

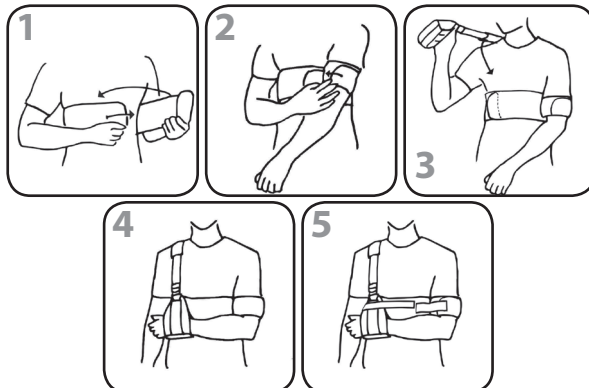
Orteza z rzepem mocującym: AT04002



Orteza z rzepem mocującym: AT04002

S: 45-70 cm
 M: 70-80 cm
 L: 80-90 cm
 XL: 90-105 cm
 XXL: 105-120 cm
 XXXL: 120-135 cm

Orteza typ neuro: AT04004



Orteza typu neuro AT04004

XS: 45-60 cm
 S: 60-75 cm
 M: 75-90 cm
 L: 90-105 cm
 XL: 105-115 cm
 XXL: 115-130 cm

KARTA GWARANCYJNA

Model:

Numer Seryjny:

Pieczęć punktu sprzedaży

i czytelny podpis Sprzedającego:

- 1) ANTAR Sp. J., 03-068 Warszawa, ul. Zawiślańska 43, niniejszym udziela 12-miesięcznej gwarancji na wyrób, poczynwszy od daty nabycia produktu przez Kupującego. Dla produktów, których zakup jest refundowany przez Narodowy Fundusz Zdrowia, okres gwarancji jest przedłużony i obejmuje połowę okresu użytkowania podanego w Rozporządzeniu w sprawie świadczeń gwarantowanych, pod warunkiem, że okres użytkowania został podany w Rozporządzeniu w miesiącach lub latach.
- 2) W okresie gwarancji ANTAR zobowiązuje się do wykonania napraw niezbędnych do przywrócenia odpowiedniego funkcjonowania produktu, w okresie 14 dni od daty otrzymania produktu przez serwis wraz z dowodem zakupu oraz kartą gwarancyjną.
- 3) ANTAR zastrzega sobie prawo do wymiany produktu w przypadku uznania, że koszty naprawy nie są opłacalne. Naprawa lub wymiana wadliwych produktów nie powoduje przedłużenia okresu gwarancji.
- 4) W przypadku stwierdzenia, że produkt działa nieprawidłowo, należy go niezwłocznie przesłać na adres ANTAR (podany w punkcie 1) lub skontaktować się z punktem sprzedaży.
- 5) Przed rozpoczęciem użytkowania należy dokładnie przeczytać instrukcję i postępować zgodnie z jej postanowieniami. Korzystanie z produktu niezgodnie z jego przeznaczeniem i zaleceniami powoduje nieodwołalną utratę gwarancji.
- 6) Gwarancja nie obejmuje uszkodzeń spowodowanych zewnętrzną siłą mechaniczną, obciążeniem przekraczającym maksymalną dopuszczalną wagę użytkownika zgodnie z opisem w instrukcji, a także kontaktem produktu z alkoholem, tłustymi substancjami lub benzyną. Gwarancja nie obejmuje części podlegających normalnemu zużyciu podczas użytkowania, takich jak łożysko, elementy gumowe i inne.
- 7) Produkt przekazywany do serwisu w związku z reklamacją nie może spowodować epidemii.
- 8) NINIEJSZA GWARANCJA JEST WAŻNA WYŁĄCZNIE WRAZ Z DOWODEM ZAKUPU (RACHUNEK, PARAGON, FAKTURA). W PRZYPADKU REKLAMACJI NALEŻY ZAŁĄCZYĆ DOWÓD ZAKUPU. W CELU UZNANIA PRZEDŁUŻONEGO OKRESU GWARANCJI DLA PRODUKTÓW, KTÓRYCH ZAKUP BYŁ REFUNDOWANY PRZEZ NARODOWY FUNDUSZ ZDROWIA, NALEŻY ZAŁĄCZYĆ KOPIĘ ZLECENIA NA ZAOPATRZENIE W WYROBY MEDYCZNE BĘDĄCE PRZEDMIOTAMI ORTOPEDYCZNYMI I ŚRODKI POMOCNICZE.
- 9) Reklamacje złożone bez dowodu zakupu oraz karty gwarancyjnej z numerem seryjnym produktu nie będą uwzględniane.



ANTAR Sp. J.
03-068 Warszawa, ul. Zawiślańska 43
Polska
Tel. 22 518 36 00, Fax 22 518 36 30
www.antar.net e-mail: antar@antar.net

